

# САЛОН

I N T E R I O R

Теория света

Дизайнерские  
светильники

Квартира  
от Версаче

9 1/2

спален

Мягко  
постелено

В своём  
поместье

Дом под  
Москвой





ИНТЕРЬЕР

# Начало

КВАРТИРА ДЛЯ  
МОЛОДОЖЁНОВ—  
ОТВЕТСТВЕННАЯ ТЕМА.  
И ДЛЯ ЗАКАЗЧИКОВ,  
И ДЛЯ АВТОРОВ ПРОЕКТА.  
ПЕРВАЯ КВАРТИРА...  
ОНА САМАЯ ГЛАВНАЯ,  
СКОЛЬКО БЫ НИ БЫЛО ПОТОМ

ТЕКСТ ОЛЬГИ ИЛЬИНСКОЙ  
ФОТО ДМИТРИЯ ЛИВШИЦА

Сердце этого дома—  
столовая. Портал  
камина напоминает  
об американском  
ар-деко, а формы  
мебели, люстра  
и ткани смягчают стро-  
гую геометрию про-

странства и придают  
ей семейный, гостепри-  
имный характер.  
Обеденная группа,  
EGO Zeroventiquattro.  
Диван, Guadarte. Комод,  
Capo D'Opera. Люстра,  
Effusiondiluce (1)







ИНТЕРЬЕР







Авторы проекта Елена Лукинская (слева), Анна Осипова, Павел Добрушкин

**АННА ОСИПОВА:**

*«Заказчики—молодые успешные люди, много путешествуют, и своё первое семейное жильё им хотелось устроить так, чтобы дом напоминал об увиденном в разных концах света. Поэтому в интерьере чувствуются и современная классика, и черты французского прованса, и викторианская Англия, и колониальные мотивы»*



Эта квартира в одном из современных жилых комплексов Москвы в плане напоминает полураскрытый веер. Закруглённые внешняя и внутренняя стены (широкий и узкий края «веера») — это фасады с окнами, а две прямые стены формируют боковые, то есть внутренние, границы пространства. В квартире глубокий фронт, поэтому авторы проекта продумали планировку так, чтобы естественный свет «распределить» на жилые помещения — общественную и приватную зоны, а служебные (прихожие, ванные, гардеробные, хозкомнату) разместить там, где естественного света нет или его крайне мало. Получилась динамичная планировка, где жилые помещения максимально разведены по сторонам, поэтому домашний досуг можно строить с большой степенью свободы.



Современная кухонная мебель (Toncelli) эффектно контрастирует с витринами в стиле прованс, оформляющими окно подобно порталу. Они выполнены по эскизам авторов проекта компанией «Орбита Центр». Барные стулья, Poltrona Frau (3)

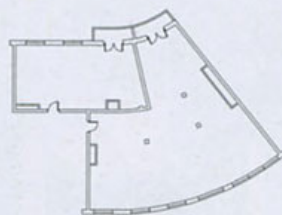
На странице слева Прихожая оформлена в парадном ключе, который задаёт респектабельный тон всему интерьеру. Торжественный чёрно-белый пол в шашечку, все предметы мебели — дизайнерские шедевры. Зеркало, Fiam Italia. Кресло, IPE Cavalli (2)

Эта квартира в плане напоминает полураскрытый веер

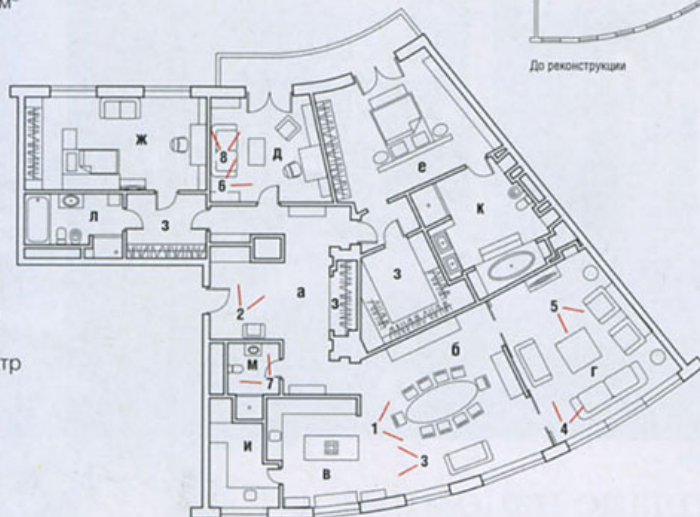




Авторы проекта Елена Лукинская, Анна Осипова,  
Павел Добрушкин  
(архитектурная студия «Арт Холл»)  
Изготовление деревянных изделий по эскизам  
авторов проекта компания «Орбита Центр»  
Общая площадь 249 м<sup>2</sup>



До реконструкции



- а) прихожая
- б) гостиная-столовая
- в) кухня
- г) домашний кинотеатр
- д) кабинет
- е) спальня
- ж) детская комната
- з) гардеробные
- и) хозкомната
- к) ванная комната
- л) детский санузел
- м) гостевой санузел

Домашний кинотеатр.  
Книжный стеллаж  
(EGO Zeroventiquattro)  
забран в раму-багет  
и помещён на стену  
с классической дере-  
вянной обшивкой—  
буазери. Классическую  
тему поддерживают  
диваны с мягкими  
«персидскими»  
формами, низкий  
столик и орнамент  
штор. Диван,  
журнальный столик,  
EGO Zeroventiquattro.  
Кресла, пуф, Pinton.  
Настольные лампы,  
Sigma L2 (4, 5)



Интерьер квартиры решён  
в облегчённой версии  
американского ар-деко







Слева Кабинет выполнен в колониальном стиле. Сундук в качестве столика, восточный ковёр, множество сувениров с разных континентов создают приятную экзотическую атмосферу. Диван, IPE Cavalli. Стеллаж, Annibale Colombo. Кресло, Guadarte. Письменный стол, Selva. Люстра, AXO Light (6)

Справа Гостевой санузел в викторианском стиле (7)

Внизу Фрагмент кабинета. Комод, Selva (8)



## Кое-где присутствуют едва уловимые ноты этники

Интерьер квартиры решён в облегчённой версии ар-деко, с включениями элементов разных классических стилей. Светлые лёгкие пространства с налётом спокойной буржуазности, сдержанный декор, чёткие линии мебели, элегантные светильники, натуральные материалы—дерево, кожа, стекло, приятные на ощупь фактуры тканей (алькантара, шёлк, бархат). Подобный микс органичен именно для современной респектабельной классики.

Свободные стилевые рамки позволили включить в интерьер предметы из различных эпох и стилей. В прихожей посетителя встречает авангардное зеркало в стеклянной необарочной раме знаменитой венецианской фабрики FIAM ITALIA. В гостиной вдоль окон симметрично расставлены две витрины молочного цвета в стиле прованс, а между ними—встроенный диванчик под окном—для приятного отдыха с чашечкой кофе. Это любимое место хозяйки. Здесь же, в гостиной, диван черничного цвета и графитовые кресла в стиле 1960-х. Кое-где присутствуют едва уловимые ноты этники (заслуга хозяев дома, которые со всех уголков света привозят полюбившиеся предметы). **К**

