

№7/8 (250) июль–август 2019

САЛОН

ИДЕИ

МОДНАЯ
МЕБЕЛЬ
для гостиной

25

КОЛЛЕКЦИЙ
РОССИЙСКИХ
ДИЗАЙНЕРОВ

16+

ТЕМА НОМЕРА

РУССКАЯ ИДЕЯ

ISSN 2309-706X



0 0 7 1 9 >



9 772309 706006

В интерьере гостиной обращает на себя внимание стена сложной формы, плавно переходящая в навесную полку под телевизор. Деревянная отделка и динамичная форма эффектно контрастируют с ровными белыми поверхностями. Диван, The Idea. Кресло с пуфом, ковёр, торшер, Calligaris. На столике — композиция из живых растений, Bionica Project Market

текст: Ольга Вологодина
фото: Сергей Ананьев

В точку

Андрей Стубе и Надежда Каблукова создали для молодой семьи современный интерьер с оригинальными авторскими решениями

**АНДРЕЙ СТУБЕ:**

«С первой же встречи стало ясно, что проект будет интересным и успешным: заказчица очень серьёзно, ответственно и уделённо подготовилась к проектированию. Свои пожелания она сопроводила объёмной папкой иллюстраций, структурированных по помещению. Мы подробно обсудили все фотографии на предмет того, что именно заказчице в них нравится. Самым удивительным и уникальным был чертёж кухни, самостоятельно сделанный хозяйкой на листочке в клетку. Там был прорисован каждый шкафчик с описанием его наполнения: что, где и как хранится»

Авторы проекта архитекторы Андрей Стубе, Надежда Каблукова

М

Зона кухни. Исходя из пожеланий хозяйки архитекторы подобрали кухонную мебель (Giulia Novars) с фактурными фасадами и ступенчатой столешницей, чтобы было удобно поставить горячий противень. Пол в гостиной отделан паркетной доской, обработанной щётками. По шероховатой поверхности особенно приятно ходить босиком. Подвесные светильники Auloga, Loft Concept

Молодые супруги с двумя детьми обратились в архитектурное бюро Андрея Стубе после подробного знакомства с творчеством архитекторов. Это был их первый ремонт, и заказчики тщательно и скрупулёзно подошли как к выбору профессионалов, так и к формулировке своих пожеланий. «Нам очень imponируют такие люди, твёрдо знающие, чего хотят, без оглядки на чужое мнение, — замечает Андрей. — Те, кто умеют прислушиваться к своему внутреннему голосу и смело выражают свою индивидуальность. С такими заказчиками особенно интересно работать, реализовывать для них самые необычные замыслы». Пространство сложилось после объединения двух соседних квартир. Изначально хозяйка хотела просторную спальню, но архитекторы убедили их отдать большую площадь с множеством окон под общественную зону, а чтобы сократить количество коридоров, вход в спальню родителей сделали из гостиной. В свою очередь, детские комнаты с собственной ванной организовали на месте квартиры поменьше. Особенно сложной задачей планировки были небольшие по площади санузлы. Однако для семьи этого было недостаточно, заказчикам хотелось иметь гостевой санузел, а также две ванные комнаты. Авторы нашли интересный выход из положения. Отказались от гостевого санузла, а ванную комнату сделали «транзитной»: в неё можно попасть и из прихожей, и из гардеробной при спальне. Доминанта интерьера — оригинальная система хранения с фасадами, отделанными в зоне гостиной шпоном американского ореха, а в спальне — шпоном дуба. «Из-за сложной, динамичной формы и фактурной отделки хозяйка называет конструкцию арт-объектом, — продолжает Андрей Стубе. — Возможно, это и не арт-объект в чистом виде, но важный объёмно-пространственный и одновременно функциональный элемент».



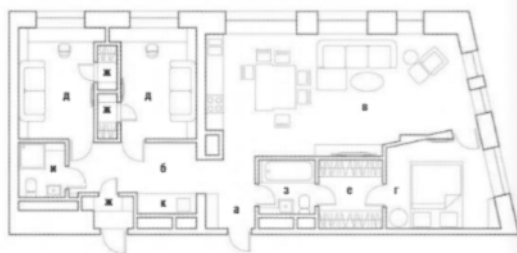


В детский блок ведёт коридор, пространство которого продумано до мелочей. За дверцами шкафов скрыты не только система хранения, но и две мини-постирочные со стиральными машинами. Картина— работа Андреса Стубе

Авторы проекта архитекторы Андрей Стубе, Надежда Каблукова («Архитектурное бюро Андрея Стубе», г. Москва)
Изготовление корпусной мебели (объёмная стена, прихожая, шкафы в ваннх, шкаф-постирочная в коридоре, столы и шкафы в детских, оформление оконных проёмов, консоль в спальне, двери) компания ATTRIBUT

Общая площадь 99 м²

- | | |
|----------------------------|---------------------|
| а) прихожая | е) гардеробная |
| б) холл | ж) кладовые |
| в) гостиная-кухня-столовая | з) ванная комната |
| г) спальня | и) детский санузел |
| д) детские комнаты | к) шкаф-постирочная |



Прихожая. Встроенная мебель изготовлена по эскизам авторов проекта. Отделка деревом не только красива, но и практична

Справа вверху Фрагмент комнаты младшего сына. Диван, Estetica. Плед, Embra

Справа внизу Детский санузел. Душевая кабина отделана плиткой Estima. Раковина, Roca. Смеситель, Hansgrohe





ИНТЕРЬЕР

Вход в хозяйскую спальню находится в гостиной. Ведущая в комнату дверь сливается с деревянной отделкой стены. «Мы архитекторы и в первую очередь работаем с объемом, выявляем взаимосвязи структурных элементов пространства», — замечает Андрей Стубе. — Стены в квартире расположены под углом 90 градусов, кроме одной. Мы решили проявить идею динамики, создав объемную конструкцию — стену между гостиной и спальней как место пересечения пространственных осей». Кровать, Calligaris. Люстра, Flos. Постельное бельё, Embra