

SALON

I N T E R I O R

28
кухонь

Дому озера

Авангардная усадьба
под Вильнюсом

Лестницы
в интерьере

Вниз
и вверх

Дизайнерские ширмы

Под прикрытием

16+




Современный интерьер
для большой семьи

Иметь лицо

Интерьер этого
загородного дома —
квинтэссенция
сотрудничества
заказчиков и авторов
проекта, закономерный
итог их *совместной*
работы

Домашний кинотеатр.
Диваны с электроприводом, Koinor. Комод
под ТВ с кожаными
фасадами, подвесные
полки, отделанные ко-
жей, Henge. Журналь-
ный столик, Opera
Contemporary (1)



ТЕКСТ: Ольга Вологодина
ФОТО: Евгений Лучин

Продолжая разговор

ИНТЕРЬЕР

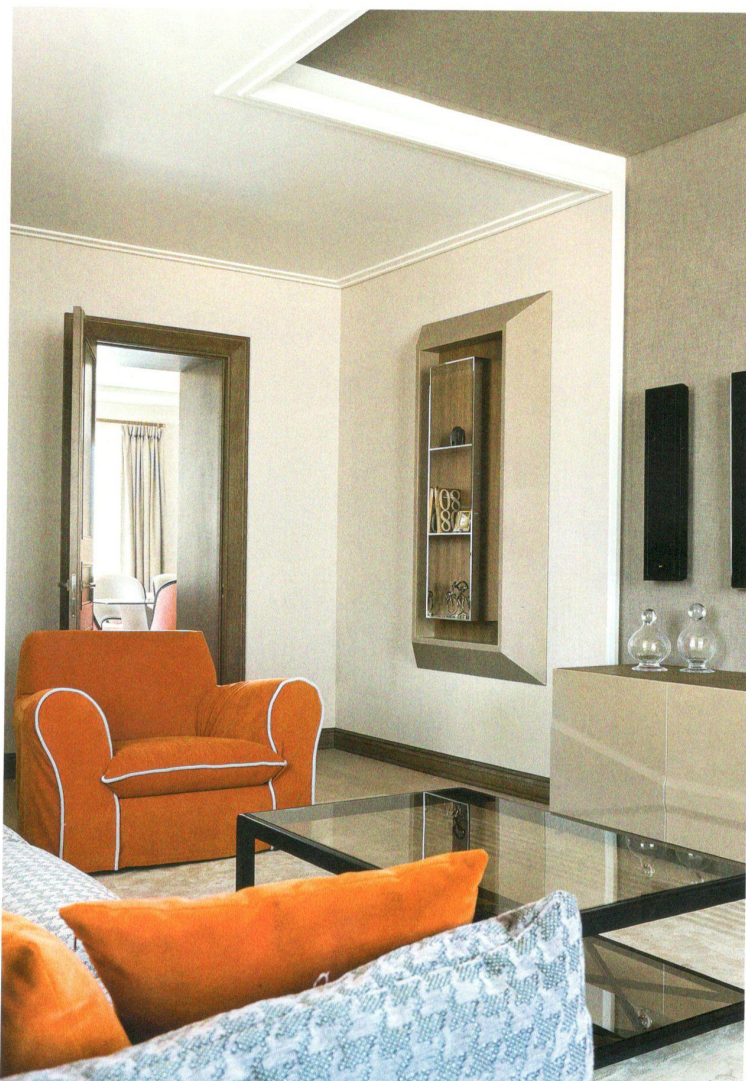


Авторы проекта
архитектор Надежда Дворецкая
(слева), дизайнер Анна Новикова

НАДЕЖДА ДВОРЕЦКАЯ:

«Интерьеры дома хозяйка видела уютными и в то же время парадными, как в загородной усадьбе, но не слишком классическими. Поэтому мы, будучи связанными существовавшей архитектурой, замесили на её основе «лёгкий коктейль» из американской классики, ар-деко и современного стиля»

З аказчица обратилась в архитектурную студию «Арт Холл» с желанием оформить загородный дом. За год до этого Надежда Дворецкая и Анна Новикова спроектировали для неё интерьеры двух городских квартир и досконально изучили вкусы и предпочтения хозяйки, поэтому работа над домом шла легко и непринуждённо. Ситуация осложнялась лишь тем, что дом был приобретён с завершённой внутренней отделкой: смонтированной кухней, напольными покрытиями, укомплектованными санузлами и готовыми инженерными сетями. Оставалось только подобрать обои, мебель, светильники и аксессуары. «Казалось бы, всё будет просто, по факту же декорирование затянулось на несколько месяцев, а реализация проекта заняла намного больше



Фрагмент домашнего кинотеатра. Кресло Big, Casamilano (2)



Особый шик столовой-гостиной придает композиция из стеллажей (Annibale Colombo) со встроенным камином и дверцами из стекла (Lalique). Стулья, Opera Contemporary. Хрустальная люстра, Ochre. Настольная лампа, Sigma L2 (3)

ИНТЕРЬЕР



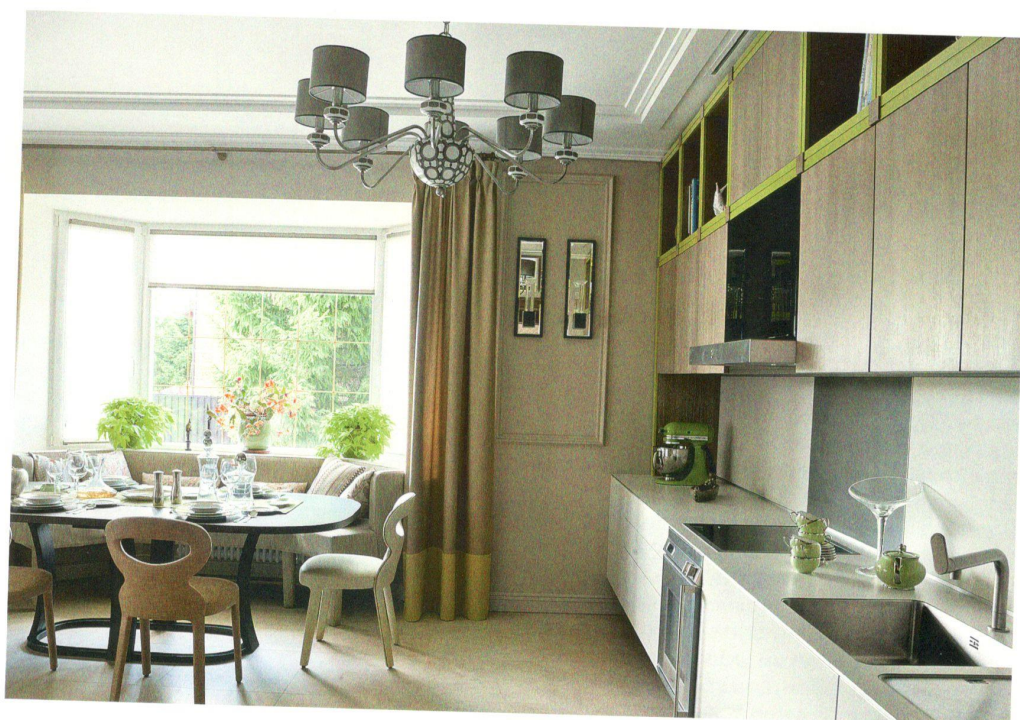
Лестница, ведущая на последний, мансардный этаж



Мансардный этаж отдан в распоряжение старшей дочери и решён как большая лаундж-зона. Центральный элемент интерьера—огромное панно с панорамой Центрального парка Нью-Йорка. Угловой диван, **Pinton**. Полукруглый диван, **Casamilano**. Биокамин—журнальный столик, **GlammFire**. Придиванные столики, **Porada**. Потолочные светильники в виде стеклянных подвесок, **Melograno Blu**

Справа Фрагмент кухни. Минималистичную кухню от **bulthaup** авторы проекта дополнили витринами и шкафами, изготовленными по индивидуальному проекту компанией **Attribute**. Стол, стулья, **Potocco**. Люстра, **Le Porcellane (4)**

Скорректировав план, авторам удалось практически вдвое улучшить функционал

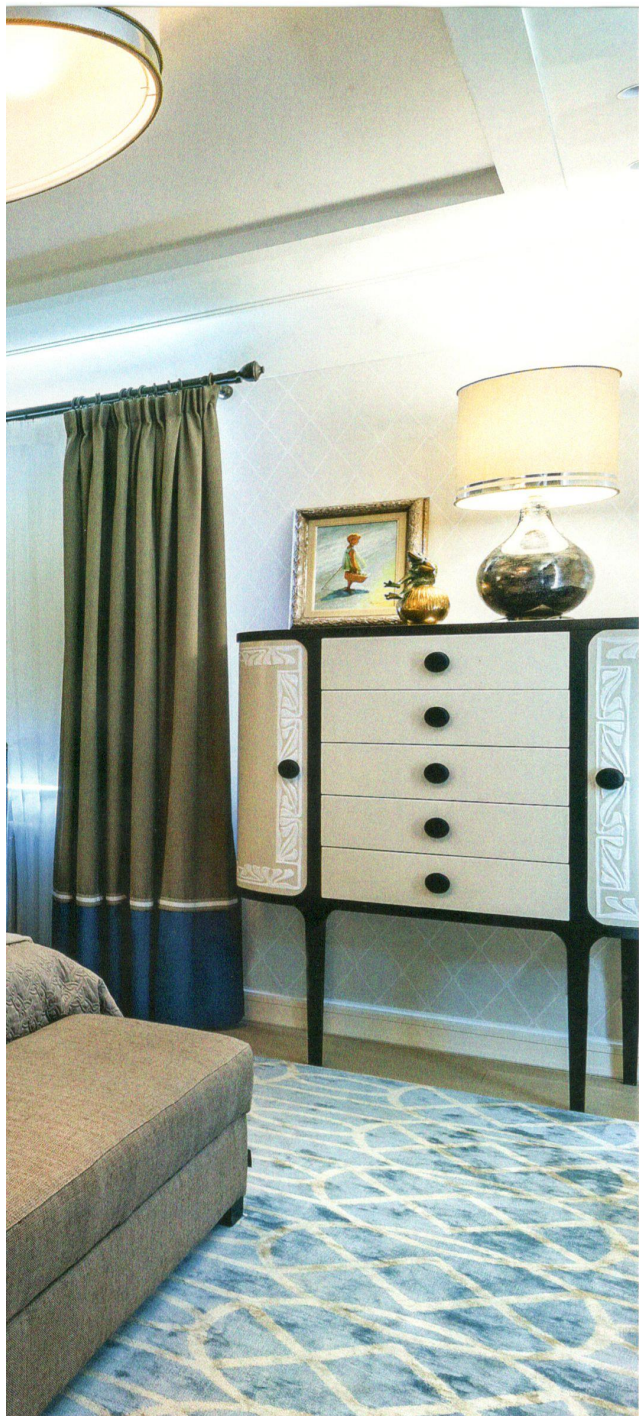




времени, чем рассчитывал заказчик,—рассказывает Надежда Дворецкая.—Ведь как трудно найти двух похожих друг на друга людей, так и сложно приспособить дом, изначально запланированный для одной семьи, под уклад жизни другой».

В итоге одним подбором мебели дело не обошлось. Дом подвергся значительной перепланировке, в особенности цокольный этаж. Сначала здесь располагались лишь бассейн, домашний кинотеатр и сауна. Скорректировав исходный план, авторам удалось практически вдвое улучшить функционал. Вместо небольшой стандартной сауны появились простор-

ная сауна с соляной стеной, способная вместить всех членов семьи, хаммам, раздевалка, тренажёрная зона, массажная комната и комната отдыха. Преобразованию подверглись также мансардный этаж и помещение кухни, оборудованное лишь нижними подвесными шкафами и отдельно стоящей колонной с техникой. «Дом предназначен для проживания трёх поколений семьи, и минимальный набор мебели на кухне никак не устраивал хозяйку,—продолжает Надежда.—Мы решили проблему, обравив кухню, как дорогую жемчужину, в оправу из шкафов и витрин, изготовленных по нашим эскизам и чертежам». ▸



Интересный композиционный приём применён в спальне хозяйки. Кровать (Pinton) стоит не у стены, а посередине комнаты, у шкафа-перегородки с боковыми витринами, который маскирует двери, ведущие в ванную и гардеробную комнаты. Шкаф выполнен на фабрике

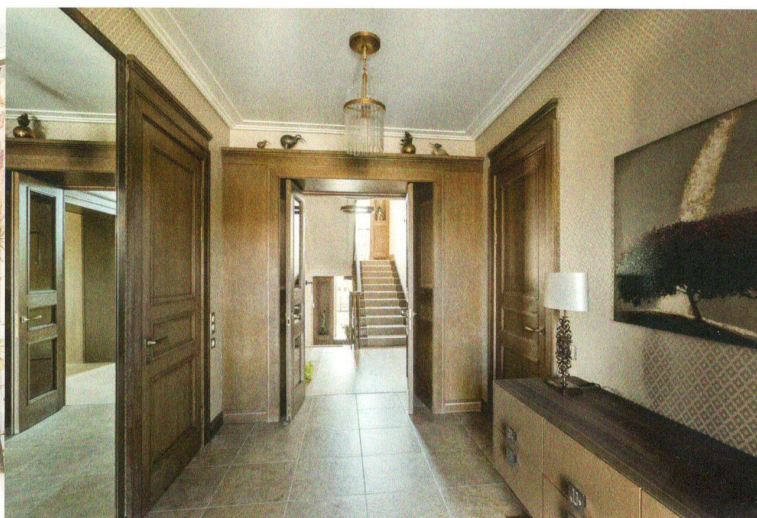
Arte Brotto по авторским чертежам. Также по индивидуальному проекту компания Patina изготовила комод, а ковёр по рисунку архитектора соткали на фабрике Sahrai. Прикроватные тумбочки, Arte Brotto. Кресла, Softhouse. Пуфы, La Fibule. Люстра, бра, Sigma L2 (5, 6, 7)



ИНТЕРЬЕР



Спальня родителей.
Кровать, прикроватные тумбочки,
Galimberti Nino. Бра,
Anna Lari (8)



Интерьер—«лёгкий коктейль» из американской классики, ар-деко и современного стиля

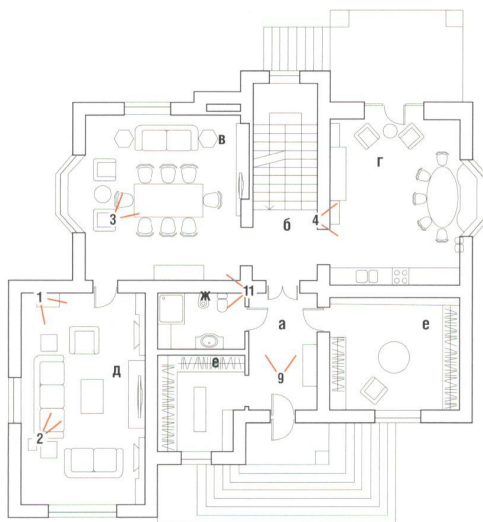


Ванная комната.
Отдельно стоящую
овальную ванну
декорировали дере-
вянной конструкцией
с мраморной столеш-
ницей, изготовленной
компанией Attribute
на заказ. Композиция
с двумя раковинами
и навесными зеркаль-
ными шкафчиками
также выполнена
по чертежам архитек-
тора (10)

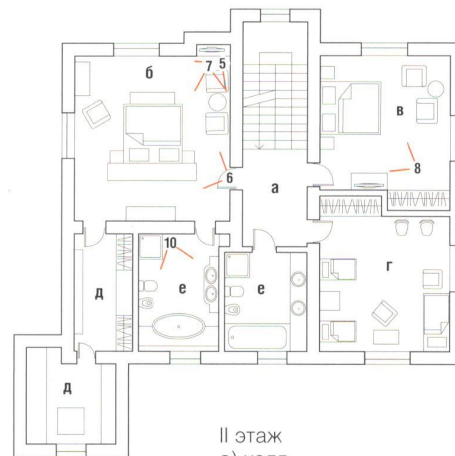
Авторы проекта архитектор Надежда Дворецкая, дизайнер Анна Новикова (архитектурная студия «Арт Холл»)

I этаж

- а) прихожая-холл
- б) лестничный холл
- в) столовая-гостиная
- г) кухня
- д) домашний кинотеатр
- е) гардеробные
- ж) гостевой санузел



Слева Прихожая. Двери и обрамление портала—индивидуального производства. Комод, **Henge**. Потолочный светильник, **Banci Firenze** (9)



II этаж

- а) холл
- б) хозяйская спальня
- в) спальня родителей
- г) детская комната
- д) гардеробные
- е) ванные комнаты

Спальня старшей дочери на мансардном этаже. Кровать, **Pianca**. Кресло, **Creazioni**. Рабочее кресло, **Matteograssi**. Ковёр (Limited Edition), **Moret**

Справа Гостевой санузел на первом этаже. Композиция с раковиной и зеркалом, **Ypsilon**. Потолочный светильник, **Heathfield&Co** (11)





Дом подвергся значительной
перепланировке, в особенности
цокольный этаж



ИНТЕРЬЕР

Цокольный этаж — территория спа с бассейном, сауной, комнатой отдыха, массажным кабинетом и тренажёрной зоной. Проблему плохой освещённости авторы решили за счёт использования тёплой фактуры дерева с золотистым оттенком и большого количества разнообразных источников света. Лежанки с функцией массажа, **Koinor**. Журнальные столики со столешницей в виде спила дерева, **Cattelan Italia**. Комод, навесные полки со светодиодной подсветкой, **Arte Brotto**. Индивидуальные деревянные изделия, «Дизайн Арт Диалог». Торшеры, **Contardi**

